



Správa železniční dopravní cesty

Správa železniční dopravní cesty, státní organizace

Oblastní ředitelství se sídlem v Plzni

Sušická 1168/23

326 00 PLZEŇ

Technická zpráva

Opravné práce v úseku Veselí nad Lužnicí – Počátky-Žirovnice

Evidenční číslo VZ: **65418105**

Zadavatel:

Správa železniční dopravní cesty, státní organizace

Oblastní ředitelství se sídlem v Plzni

Sušická 1168/23

326 00 PLZEŇ

1. Identifikační údaje

Název stavby: **„Opravné práce v úseku Veselí nad Lužnicí – Počátky
Žirovnice“**

SO 01- Výhybka č.7
SO 02- Výhybka č.8
SO 03- SVP a SVK v km 28,840 – 29,015
SO 04- Výhybka č.1
SO 05- Výhybka č.2
SO 06- Výhybka č.3
SO 07- Oprava přejezdu
SO 08- Vedlejší rozpočtové náklady (VRN)

Zadavatel: Správa železniční dopravní cesty, státní organizace
Oblastní ředitelství Plzeň

Zhotovitel: Bude určen objednatelem.

Termín realizace: 02.10.2018 – 16.10.2018 nepřetržitá výluka 15N včetně TV dle ROV
93158 etapa A v čase 7:45 hod – 18:05 hod

Všeobecné údaje pro SO 01

Výhybka č.7 se nachází na staniční koleji č.1 v km 8,261 v žst.Doňov.

Stávající stav- SO 01

Tvar výhybky č. 7 – JS49 1 : 9 – 300 L1 z roku 1984, první generace na dřevěných pražcích s hákovým závěrem, zvláštní vybavení EOv, šterkové lože je tvořené ze šterku frakce 31,5/63, výhybka je svařena.

Směrové poměry: 8,194 – 9,758 přímá

Sklonové poměry: km 8,190 – 8,302 10,25‰

Technické řešení a postup prací- SO 01

Opravné práce budou provedeny v nepřetržité patnáctidenní výluce ve dnech 02.10.2018 – 16.10.2018 na trati Veselí nad Lužnicí – Jihlava včetně TV, dle ROV 93158 et.A v čase 07:45 hod (první den) – 18:05 hod (pátý den).



Foto č.1 a 2: výhybka č. 7 žst. Doňov

TSO výhybky č.7:

Diagnostika inženýrských sítí, výměna KL malou těžící mechanizací včetně lavičky lože otevřené celkem **35 m³**, souvislá výměna dřevěných pražců výhybkových s výměnou nebo čištěním šterkového lože v počtu **74 ks** ve výhybce č.7 – km 8,261 (výhybka **55 ks** od stojanového pražce až po styk srdcovky, od styku srdcovky dlouhé výhybkové pražce v počtu **5 ks**, za dlouhé pražce přímý směr **6 ks** pražce 2,40m, odbočný směr **8 ks** pražce 2,40m – celková výměna pražců viz. přiložený nákres), výměna nových pryžových podložek pod patu kolejnice, výměna nových polyetylenových podložek pod podkladnice, výměna drobného upevnění – vrtule R1,R2, dvojitý kroužek, kompletů Žs4 a šroubů T10, doplnění KL kamenivem souvisle ve výhybce celkem **35m³**, souvislá úprava směrového a výškového uspořádání metodou přesnou ve výhybce, souvislá úprava profilu kolejového lože ve výhybce, snížení KL pod patou kolejnice ve výhybce, zajištění prostorové polohy koleje, úprava stezek strojně s odstraněním drnu a nánosů do 10cm celkem **60m²** (výh.č.7), doplnění stezky šterkodrtí souvisle celkem **12m³**, dělení kolejnic kyslíkem v počtu **4 řezy**, vrtání kolejnic v počtu **8 děr**, svařování kolejnic termitem v počtu **4 svary**, umožnění volné dilatace dílů výhybek demontáž upevňovadel v délce **50 m**, umožnění volné dilatace dílů výhybek montáž upevňovadel v délce **50 m**, výměna srdcovky S49 1 : 9 – 300L – **1 ks**, kovářské práce na výhybce provede četa TO Veselí nad Lužnicí, demontáž a montáž ukolejnění v počtu **1 ks**, demontáž a montáž kabelu EOVS, demontáž a montáž upevňovací soupravy s upevněním na koleji výhybky č.7 v počtu **1 ks**, dopravu srdcovky na místo určení provede TO Jindřichův Hradec, doprava dřevěných pražců a drobného materiálu, doprava nového materiálu šterk a šterkodrt', poplatek a odvoz za ekologickou likvidaci dřevěných pražců, starého šterkového lože a drti, plastových součástí, drobný a výhybkový šrot předá zhotovitel vedoucímu PS Jindřichův Hradec na místo určení pro odvoz do kovošrotu, zařízení staveniště.

Požadovaný materiál pro- SO 01

Nový materiál- dodá zhotovitel

- šterk frakce 31,5/63	49 t
- šterkodrt' frakce 0/4	18 t
- pryžová podložka pod patu	174 ks
- polyetylenová podložka pod podkladnici	168 ks
- komplety Žs4	312 ks
- vrtule R1	602 ks
- dvojitý kroužek Fe 6	1026 ks
- matice M24	112 ks
- šroub svěrkový T10	112 ks
- podkladnice žebrovaná S4 plochá	12 ks
- propojky LLI 2xFe14/70	2 ks
- propojky LLI 2xFe14/120	4 ks
- propojky LLI 2xFe14/550 M16	2 ks
- pražec dřevěný výhybkový 2,40 – 4,60 m	74 ks

Materiál – dodá zadavatel

- vrtule R2	300 ks
- srdcovka JS49 1 : 9 – 300L	1 ks

Všeobecné údaje pro SO 02

Výhybka č.8 se nachází na staniční koleji č.1 v km 8,294 v žst.Doňov.

Stávající stav- SO 02

Tvar výhybky č. 8– S S49 1 : 9 – 300 Pp z roku 1984, první generace na dřevěných pražcích s hákovým závěrem, zvláštní vybavení EOv, šterkové lože je tvořené ze šterku frakce 31,5/63, výhybka je svařena.

Směrové poměry: 8,194 – 9,758 přímá

Sklonové poměry: km 8,190 – 8,302 10,25‰

Technické řešení a postup prací- SO 02

Opravné práce budou provedeny v nepřetržité patnáctidenní výluce ve dnech 02.10.2018 – 16.10.2018 na trati Veselí nad Lužnicí – Jihlava včetně TV, dle ROV 93158 et.A v čase 07:45 hod (první den) – 18:05 hod (pátý den).





Foto č. 3 a 4: výhybka č. 8 žst. Doňov

TSO výhybky č.8:

Diagnostika inženýrských sítí, výměna KL malou těžicí mechanizací včetně lavičky lože otevřené celkem **35 m³**, souvislá výměna dřevěných pražců výhybkových s výměnou nebo čištěním štěrkového lože v počtu **68 ks** ve výhybce č.8 – km 8,294 (výhybka **55 ks** od stojanového pražce až po styk srdcovky, od styku srdcovky dlouhé výhybkové pražce v počtu **3 ks**, za dlouhé pražce přímý směr žádné pražce, odbočný směr **10 ks** pražce 2,60m – celková výměna pražců viz. přiložený nákres), výměna nových pryžových podložek pod patu kolejnice, výměna nových polyetylenových podložek pod podkladnice, výměna drobného upevnění – vrtule R1,R2, dvojité kroužek, kompletů Žs4 a šroubů T10, doplnění KL kamenivem souvisle ve výhybce celkem **35m³**, souvislá úprava směrového a výškového uspořádání metodou přesnou ve výhybce, souvislá úprava profilu kolejového lože ve výhybce, snížení KL pod patou kolejnice ve výhybce, zajištění prostorové polohy koleje, úprava stezek strojně s odstraněním drnu a nánosů do 10cm celkem **60m²** (výh.č.8), doplnění stezky štěrkodrti souvisle celkem **8m³**, kovářské práce na výhybce provede četa TO Veselí nad Lužnicí, demontáž a montáž ukolejnění v počtu **2 ks**, demontáž a montáž kabelu EOv, demontáž a montáž upevňovací soupravy s upevněním na koleji výhybky č.8 v počtu **1 ks**, doprava dřevěných pražců a drobného materiálu, doprava nového materiálu štěrk a štěrkodrt', poplatek a odvoz za ekologickou likvidaci dřevěných pražců, starého štěrkového lože a drti, plastových součástí, drobný a výhybkový šrot předá zhotovitel vedoucímu PS Jindřichův Hradec na místo určené pro odvoz do kovošrotu, zařízení staveniště.

Požadovaný materiál pro- SO 02

Nový materiál- dodá zhotovitel

- štěrk frakce 31,5/63	49 t
- štěrkodrt' frakce 0/4	12 t
- pryžová podložka pod patu	154 ks
- komplety Žs4	272 ks
- vrtule R1	536 ks
- dvojitý kroužek Fe 6	948 ks
- matice M24	112 ks
- šroub svěrkový T10	112 ks
- polyetylenový pás	25 m ²
- polyetylenová podložka pod podkladnici	148 ks
- podkladnice žebrová S4 plochá	8 ks
- pražec dřevěný výhybkový 2,40 – 4,50 m	68 ks

Materiál – dodá zadavatel

- vrtule R2	300 ks
-------------	--------

Všeobecné údaje pro SO 03

Souvislá výměna pražců a souvislá výměna kolejnic v km 28,840 – 29,015 se nachází v mezistaničním úseku Jindřichův Hradec – Jarošov nad Nežárkou na jednokolejné trati Veselí nad Lužnicí – Jihlava. Jedná se o kolejovou splítku, kde na dřevěném pražci se nacházejí 3ks kolejnic (normální rozchod 1435mm a úzkorozchodná 760mm).

Stávající stav- SO 03

Kolejový rošt je tvořen z kolejnic tvaru „49 E1“ z roku 1985, v oblouku jsou vloženy dřevěné pražce z roku 1985 s žebrovými podkladnicemi S4, upevnění svěrky Žs3, štěrkové lože je tvořené ze štěrku frakce 31,5/63, kolej není svařena.

<u>Směrové poměry:</u>	28,793 – 28,833	přímá
	28,833 – 29,027	pravý obl.Spřech. R=245;375m; e=10;0mm; p=47mm
	29,027 – 29,080	přímá

<u>Sklonové poměry:</u>	km 28,774 – 28,876	6,10‰
	km 28,876 – 29,209	0,10‰

Technické řešení a postup prací- SO3

Opravné práce budou provedeny v nepřetržité jedenáctidenní výluce ve dnech 02.10.2018 – 12.10.2018 na trati Veselí nad Lužnicí – Jihlava včetně TV, dle ROV 93158 et.C v čase 07:45 hod (první den) – 21:25 hod (jedenáctý den).

SVP a SVK v km 28,840 – 29,015:

Diagnostika inženýrských sítí, výměna KL malou těžicí mechanizací včetně lavičky lože otevřené celkem **105 m³**, souvislá výměna dřevěných pražců s výměnou nebo čištěním štěrkového lože v počtu **332 ks** v km 28,840 – 29,015, souvislá výměna kolejnic 49 E1 v délce **200m** (jedná se o spodní, pravý pás v délkách 25m, 25m, 24,90m, 24,90m, 24,90m, 24,85m, 24,90m, 16,05m – celková výměna viz. přiložený nákres), demontáž a montáž styku v počtu **16 ks**, výměna podkladnic čtyři vrtule pražce dřevěné v počtu **332 ks** (třetí kolejnice na pražci), výměna nových pryžových podložek pod patu kolejnice, výměna drobného upevnění – vrtule R1, dvojitý kroužek, kompletů Žs4, doplnění KL kamenivem celkem **105m³**, přesná úprava GPK koleje směrové a výškové uspořádání pražce dřevěné metodou přesnou, souvislá úprava profilu kolejového lože, snížení KL pod patou kolejnice v koleji, zajištění prostorové polohy koleje, provedení jednotlivých svarů v koleji termitem v počtu **1 svar**, demontáž a montáž ukolejnění v počtu **6 ks**, demontáž a montáž počítače náprav v počtu **1 ks**, doprava dřevěných pražců, kolejnic a drobného materiálu, doprava nového materiálu štěrku frakce 31,5/63, poplatek a odvoz za ekologickou likvidaci dřevěných pražců, starého štěrkového lože, plastových součástí, kolejnicový a drobný šrot předá zhotovitel vedoucímu PS Jindřichův Hradec na místo určené pro odvoz do kovošrotu, zařízení staveniště.

Požadovaný materiál pro- SO 03

Nový materiál- dodá zhotovitel

- štěrk frakce 31,5/63	147 t
- pryžová podložka pod patu	996 ks
- komplety Žs4	1992 ks
- vrtule R1	3984 ks
- dvojitý kroužek Fe 6	4016 ks
- matice M24	32 ks
- šroub spojkový M24x140	32 ks
- kolejnicové spojky T4 730mm	16 ks
- polyetylenová podložka pod podkladnici	996 ks
- kolejnice 49 E1 dl.25,00m	3 ks
- kolejnice 49 E1 dl.24,90m	4 ks
- kolejnice 49 E1 dl.24,85m	1 ks
- pražec dřevěný kolejový 2,60 m	332 ks

Všeobecné údaje pro SO 04

Výhybka č.1 se nachází na staniční koleji č.1 v km 44,233 v žst.Popelín.

Stávající stav- SO 04

Tvar výhybky č. 1– JS49 1 : 9 – 300 Lp z roku 1990, první generace na dřevěných pražcích s čelistovým závěrem, štěrkové lože je tvořené ze štěrku frakce 31,5/63, výhybka je svařena.

Směrové poměry: 43,925 – 44,227 levý obl. S přech. R=500m; e=0mm; p=46mm
44,227 – 44,852 přímá

Sklonové poměry: km 44,227 – 44,431 2,45‰

Technické řešení a postup prací- SO 04

Opravné práce budou provedeny v nepřetržité patnáctidenní výluce ve dnech 02.10.2018 – 16.10.2018 na trati Veselí nad Lužnicí – Jihlava včetně TV, dle ROV 93158 et.B v čase 07:45 hod (první den) – 18:05 hod (patnáctý den).

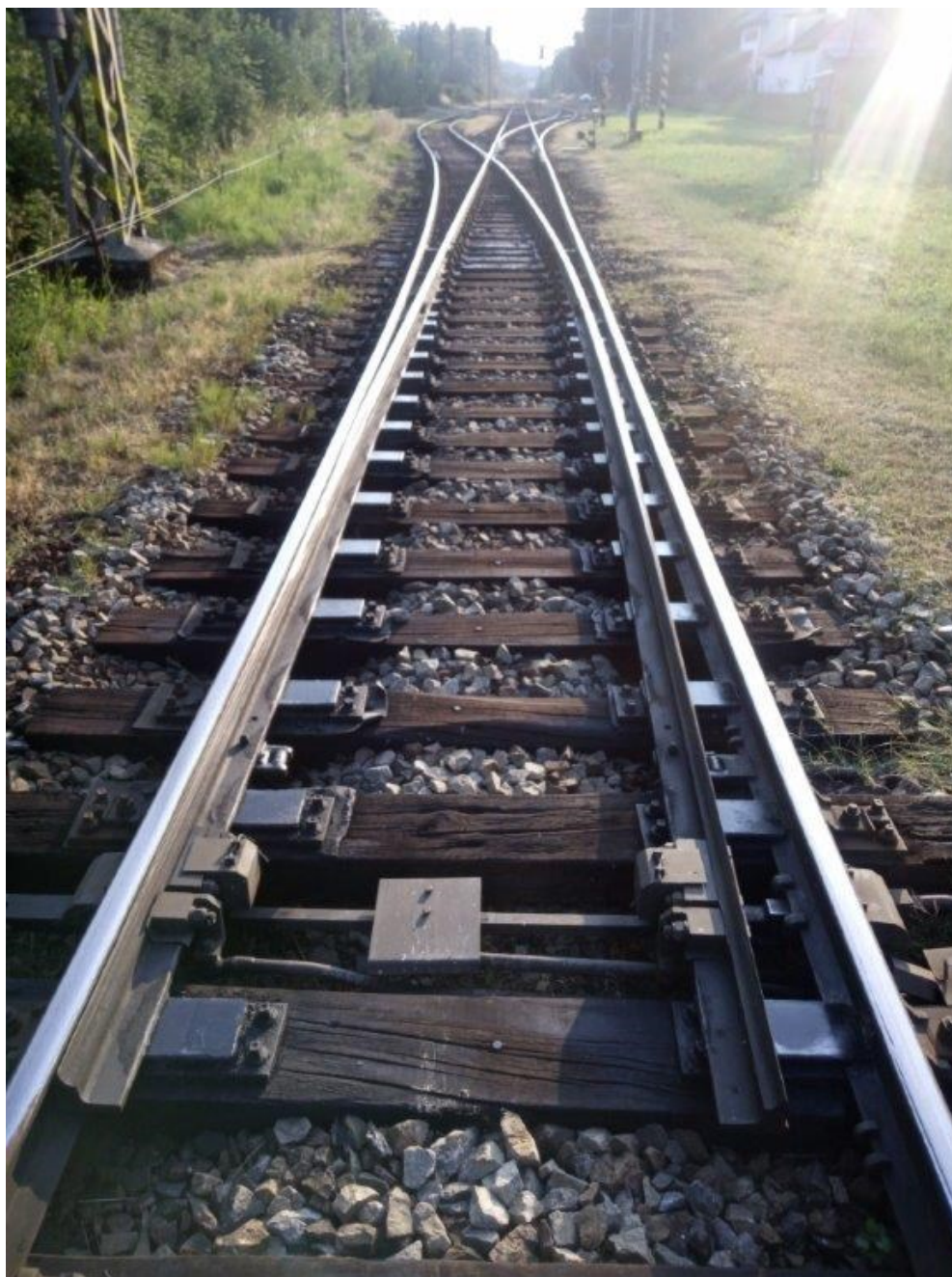




Foto č. 5 a 6: výchybka č. 1 žst. Popelín

TSO výchybky č.1:

Diagnostika inženýrských sítí, výměna KL malou těžicí mechanizací včetně lavičky lože otevřené celkem **55 m³**, souvislá výměna dřevěných pražců výchýbkových s výměnou nebo čištěním štěrkového lože v počtu **67 ks** ve výchýbce č.1 – km 44,233 (před výchýbkou výměna **6 ks** – nově se vloží **4 ks** betonové pražce Sb8 užití + **2 ks** pražce 2,60m, výchýbka **55 ks** od stojanového pražce až po styk srdcovky, od styku srdcovky dlouhé výchýbkové pražce v počtu **4 ks** – **ten čtvrtý bude již prvním pražcem výchýbky č.2**, za dlouhé pražce přímý směr žádný pražec, odbočný směr **6 ks** pražce 2,40m + **52 ks** pražce betonové Sb8 užití, vloží se za 48 ks betonové Sb5 a 4 ks dřevo 2,60m – celková výměna pražců viz. přiložený nákres), výměna nových pryžových podložek pod patu kolejnice, výměna nových polyetylenových podložek pod podkladnice, výměna drobného upevnění – vrtule R1,R2, dvojité kroužek, kompletů Žs4 a šroubů T10, doplnění KL kamenivem souvisle ve výchýbce celkem **55m³**, souvislá úprava směrového a výškového uspořádání metodou přesnou ve výchýbce, souvislá úprava profilu kolejového lože ve výchýbce, snížení KL pod patou kolejnice ve výchýbce, zajištění prostorové polohy koleje, úprava stezek strojně s odstraněním drnu a nánosů do 10cm celkem **150m²** (výh.č.1), doplnění stezky štěrkodrtí souvisle celkem **16m³**, demontáž pražce dřevěný v počtu **16 ks**, demontáž pražce betonový v počtu **48 ks**, dělení kolejnic kyslíkem v počtu **12 řezů**, vrtání kolejnic v počtu **6 děr** (4 otvory o průměru do 10mm + 2 otvory do 23mm), ojedinělá výměna kolejnic v délce **112 m** (3x25m, 1x20m, 1x5m, 3x4m LIS) výměna viz. přiložený nákres, svařování kolejnic termitem v počtu **13 svarů**, umožnění volné dilatace dílů výchýbek demontáž upevňovadel v délce **50 m**, umožnění volné dilatace dílů výchýbek montáž upevňovadel v délce **50 m**, výměna přídržnice KN 60

levá ohnutá dl.4,50m – **1 ks**, demontáž a montáž ukolejnění v počtu **6 ks**, demontáž a montáž ukolejnění v počtu **2 ks** (výměna nového ukolejnění v délce 8m), demontáž a montáž upevňovací soupravy s upevněním na koleji výhybky č.1 v počtu **1 ks**, dopravu přídržnice a LIS na místo určení provede TO Jindřichův Hradec, doprava dřevěných a betonových pražců, drobného materiálu, doprava nového materiálu štěrk a štěrkodrt', poplatek a odvoz za ekologickou likvidaci dřevěných pražců, starého štěrkového lože a drti, plastových součástí, drobný a kolejový šrot předá zhotovitel vedoucímu PS Jindřichův Hradec na místo určení pro odvoz do kovošrotu, zařízení staveniště.

Požadovaný materiál pro- SO 04

Nový materiál- dodá zhotovitel

- štěrk frakce 31,5/63	77 t
- štěrkodrt' frakce 0/4	24 t
- pryžová podložka pod patu	248 ks
- komplety Žs4	512 ks
- vrtule R1	542 ks
- dvojité kroužek Fe 6	954 ks
- matice M24	112 ks
- šroub svěrkový T10	112 ks
- podkladnice S4 plochá	12 ks
- polyetylenová podložka pod podkladnici	136 ks
- polyetylenový pás	25 m ²
- přímé ukolejnění	2 ks
- kolejnice 49E1 dl.25m	4 ks
- pražec dřevěný výhybkový 2,40 – 4,60 m	67 ks

Materiál – dodá zadavatel

- vrtule R2	300 ks
- přídržnice KN 60 Lohnutá dl.4,50m	1 ks
- LIS tv.S49 dl 4,00m	3 ks
- pražec betonový Sb8 užítý, vystrojený	56 ks

Všeobecné údaje pro SO 05

Výhybka č.2 se nachází na staniční koleji č.1 v km 44,266 v žst.Popelín.

Stávající stav- SO 05

Tvar výhybky č. 2– JS49 1 : 9 – 300 Pp z roku 1990, první generace na dřevěných pražcích s čelostřevým závěrem, zvláštní vybavení EOv, štěrkové lože je tvořené ze štěrku frakce 31,5/63, výhybka je svařena.

Směrové poměry: 43,925 – 44,227 levý obl. S přech. R=500m; e=0mm; p=46mm
44,227 – 44,852 přímá

Sklonové poměry: km 44,227 – 44,431 2,45‰

Technické řešení a postup prací- SO 05

Opravné práce budou provedeny v nepřetržité patnáctidenní výluce ve dnech 02.10.2018 – 16.10.2018 na trati Veselí nad Lužnicí – Jihlava včetně TV, dle ROV 93158 et.B v čase 07:45 hod (první den) – 18:05 hod (patnáctý den).





Foto č. 7 a 8: výchybka č. 2 žst. Popelín

TSO výchybky č.2:

Diagnostika inženýrských sítí, výměna KL malou těžicí mechanizací včetně lavičky lože otevřené celkem **70 m³**, souvislá výměna dřevěných pražců výchybkových s výměnou nebo čištěním šterkového lože v počtu **63 ks** ve výchybce č.2 – km 44,266 (první pražec bude dlouhý a je již zapracován ve výchybce č.1, výchybka **54 ks** od stojanového pražce až po styk srdcovky, od styku srdcovky dlouhé výchybkové pražce v počtu **2 ks**, za dlouhé pražce přímý směr **7 ks** pražce 2,40m + **72 ks** pražce betonové Sb8 užité, vloží se za 38 ks dřevo, 32 ks betonové Sb5 a 1x dřevěný tuplák, odbočný směr žádný pražec, ojedinělé čištění KL včetně lavičky celkem **27 m²**, výměna nových pryžových podložek pod patu kolejnice, výměna nových polyetylenových podložek pod podkladnice, výměna drobného upevnění – vrtule R1,R2, dvojitý kroužek, kompletů Žs4 a šroubů T10, doplnění KL kamenivem souvisle ve výchybce celkem **70m³**, souvislá úprava směrového a výškového uspořádání metodou přesnou ve výchybce, souvislá úprava profilu kolejového lože ve výchybce, snížení KL pod patou kolejnice ve výchybce, zajištění prostorové polohy koleje, úprava stezek strojně s odstraněním drnu a nánosu do 10cm celkem **160m²** (výh.č.1), doplnění stezky šterkodrtí souvisle celkem **16m³**, demontáž pražce dřevěný v počtu **40 ks**, demontáž pražce betonový v počtu **32 ks**, dělení kolejnic kyslíkem v počtu **6 řezů**, vrtání kolejnic v počtu **6 děr** (4 otvory o průměru do 10mm + 2 otvory do 23mm), ojedinělá výměna kolejnic v délce **5,5 m** (1x1,5m, 1x4m LIS) výměna viz. příložený nákres, svařování kolejnic termitem v počtu **6 svarů**, umožnění volné dilatace dílů výchybek demontáž upevňovadel v délce **50 m**, umožnění volné dilatace dílů výchybek montáž upevňovadel v délce **50 m**, výměna srdcovky S49 1 : 9 – 300 P – **1 ks**,

demontáž a montáž ukolejnění v počtu **6 ks**, demontáž a montáž kabelu EOv, demontáž a montáž upevňovací soupravy s upevněním na koleji výhybky č.2 v počtu **1 ks**, dopravu srdcovky na místo určení provede TO Jindřichův Hradec, doprava dřevěných a betonových prážců, drobného materiálu, doprava nového materiálu štěrku a štěrkodrti, poplatek a odvoz za ekologickou likvidaci dřevěných prážců, starého štěrkového lože a drti, plastových součástí, drobný, výhybkový a kolejový šrot předá zhotovitel vedoucímu PS Jindřichův Hradec na místo určení pro odvoz do kovošrotu, zařízení staveniště.

Požadovaný materiál pro- SO 05

Nový materiál- dodá zhotovitel

- štěrk frakce 31,5/63	98 t
- štěrkodrt' frakce 0/4	24 t
- pryžová podložka pod patu	272 ks
- komplety Žs4	558 ks
- vrtule R1	502 ks
- dvojitý kroužek Fe 6	914 ks
- matice M24	112 ks
- šroub svěrkový T10	112 ks
- podkladnice S4 plochá	10 ks
- polyetylenová podložka pod podkladnici	132 ks
- LIS tv.S49 dl 4,00m	1 ks
- pražec dřevěný výhybkový 2,40 – 4,60 m	63 ks

Materiál – dodá zadavatel

- kolejnice 49 E1	1 m
- vrtule R2	300 ks
- pražec betonový Sb8 užitý, vystrojený	72 ks
- srdcovka S49 1 : 9 – 300P	1 ks

Všeobecné údaje pro SO 06

Výhybka č.3 se nachází na staniční koleji č.2 v km 44,299 v žst.Popelín.

Stávající stav- SO 06

Tvar výhybky č. 3– Oblo S49 1 : 7,5 – 190 Pp (400/362) z roku 1990, první generace na dřevěných prážcích s hákovým závěrem, štěrkové lože je tvořené ze štěrku frakce 31,5/63, výhybka není svařena.

Směrové poměry: přímá

Sklonové poměry: km 44,227 – 44,431 2,45‰

Technické řešení a postup prací- SO 06

Opravné práce budou provedeny v nepřetržité patnáctidenní výluce ve dnech 02.10.2018 – 16.10.2018 na trati Veselí nad Lužnicí – Jihlava včetně TV, dle ROV 93158 et.B v čase 07:45 hod (první den) – 18:05 hod (patnáctý den).





Foto č. 9 a 10: výhybka č. 3 žst. Popelín

TSO výhybky č.3:

Diagnostika inženýrských sítí, výměna KL malou těžicí mechanizací včetně lavičky lože otevřené celkem **50 m³**, souvislá výměna dřevěných pražců výhybkových s výměnou nebo čištěním šterkového lože v počtu **58 ks** ve výhybce č.3 – km 44,299 (výhybka **55 ks** od stojanového pražce až po styk srdcovky, od styku srdcovky dlouhé výhybkové pražce v počtu **6 ks**, za dlouhé pražce přímý směr **40 ks** pražce betonové Sb8 užitě, vloží se za 37 ks dřevěné pražce a 3 ks betonové Sb5, odbočný směr **11 ks** pražce 2,60m – celková výměna pražců viz. příložený nákres), výměna nových pryžových podložek pod patu kolejnice, výměna nových polyetylenových podložek pod podkladnice, výměna drobného upevnění – vrtule R1,R2, dvojité kroužek, kompletů Žs4 a šroubů T10, doplnění KL kamenivem souvisle ve výhybce celkem **50m³**, souvislá úprava směrového a výškového uspořádání metodou přesnou ve výhybce, souvislá úprava profilu kolejového lože ve výhybce, snížení KL pod patou kolejnice ve výhybce, zajištění prostorové polohy koleje, úprava stezek strojně s odstraněním drnu a nánosů do 10cm celkem **120m²** (výh.č.3), doplnění stezky šterkodrtí souvisle celkem **10m³**, demontáž pražce dřevěný v počtu **37 ks**, demontáž pražce betonový v počtu **3 ks**, dělení kolejnic kyslíkem v počtu **13 řezů**, ojedinělá výměna kolejnic v délce **26 m** (2x11m středové kolejnice + 1x4m LIS), posun kolejnic před svařováním v délce 44 m, výměna + posun viz. příložený nákres, svařování kolejnic termitem v počtu **13 svarů**, svařování kolejnic elektrickým obloukem v počtu 2 svary, umožnění volné dilatace dílů výhybek demontáž upevňovadel v délce **50 m**, umožnění volné dilatace dílů výhybek montáž upevňovadel v délce **50 m**, demontáž a montáž upevňovací soupravy s upevněním na koleji výhybky č.3 v počtu **1 ks**, doprava dřevěných a betonových pražců, drobného materiálu, doprava nového

materiálu štěrku a štěrkodrti, poplatek a odvoz za ekologickou likvidaci dřevěných prachů, starého štěrkového lože a drti, plastových součástí, drobný a kolejový šrot předá zhotovitel vedoucímu PS Jindřichův Hradec na místo určení pro odvoz do kovošrotu, zařízení staveniště.

Požadovaný materiál pro- SO 06

Nový materiál- dodá zhotovitel

- štěrk frakce 31,5/63	70 t
- štěrkopísek frakce 0/4	15 t
- pryžová podložka pod patu	216 ks
- komplety Žs4	432 ks
- vrtule R1	422 ks
- dvojité kroužek Fe 6	770 ks
- matice M24	48 ks
- šroub svěrkový T10	48 ks
- podkladnice žebrová S4 plochá	4 ks
- polyetylenová podložka pod podkladnici	124 ks
- kolejnice 49E1 dl.25m	2 ks
- LIS dl.4,00m	1 ks
- prázec dřevěný výhybkový 2,40 – 4,60 m	58 ks

Materiál – dodá zadavatel

- prázec betonový vystrojený Sb8	40 ks
- vrtule R2	300 ks

Všeobecné údaje pro SO 07

Železniční přejezd v km 44,155 (P6183) se nachází v mezistaničním úseku Kamenný Malíkov – Popelín na jednokolejné trati Veselí nad Lužnicí – Jihlava.

Stávající stav- SO 07

Kolejový rošt je tvořen z kolejnic tvaru „49 E1“ z roku 2002, v přejezdu jsou vloženy dřevěné prázce z roku 2002 s žebrovými podkladnicemi S4, upevnění svěrky Žs3, štěrkové lože je tvořené ze štěrku frakce 31,5/63, konstrukce přejezdu panely „Intermont“ délky 5,00m, vně přejezdu je asfaltový povrch až po závěrné zídky, štěrkové lože je tvořené ze štěrku frakce 31,5/63.

Směrové poměry: km 43,925 – 44,227 levý obl. S přech. R=500m; e=0mm; p=46m
km 44,227 – 44,852 přímá

Sklonové poměry: km 43,925 – 44,166 4,50‰
km 44,166 – 44,227 0,03‰

Technické řešení a postup prací- SO 07

Opravné práce budou provedeny v nepřetržité patnáctidenní výluce ve dnech 02.10.2018 – 16.10.2018 na trati Veselí nad Lužnicí – Jihlava včetně TV, dle ROV 93158 et.B v čase 07:45 hod (první den) – 18:05 hod (patnáctý den).



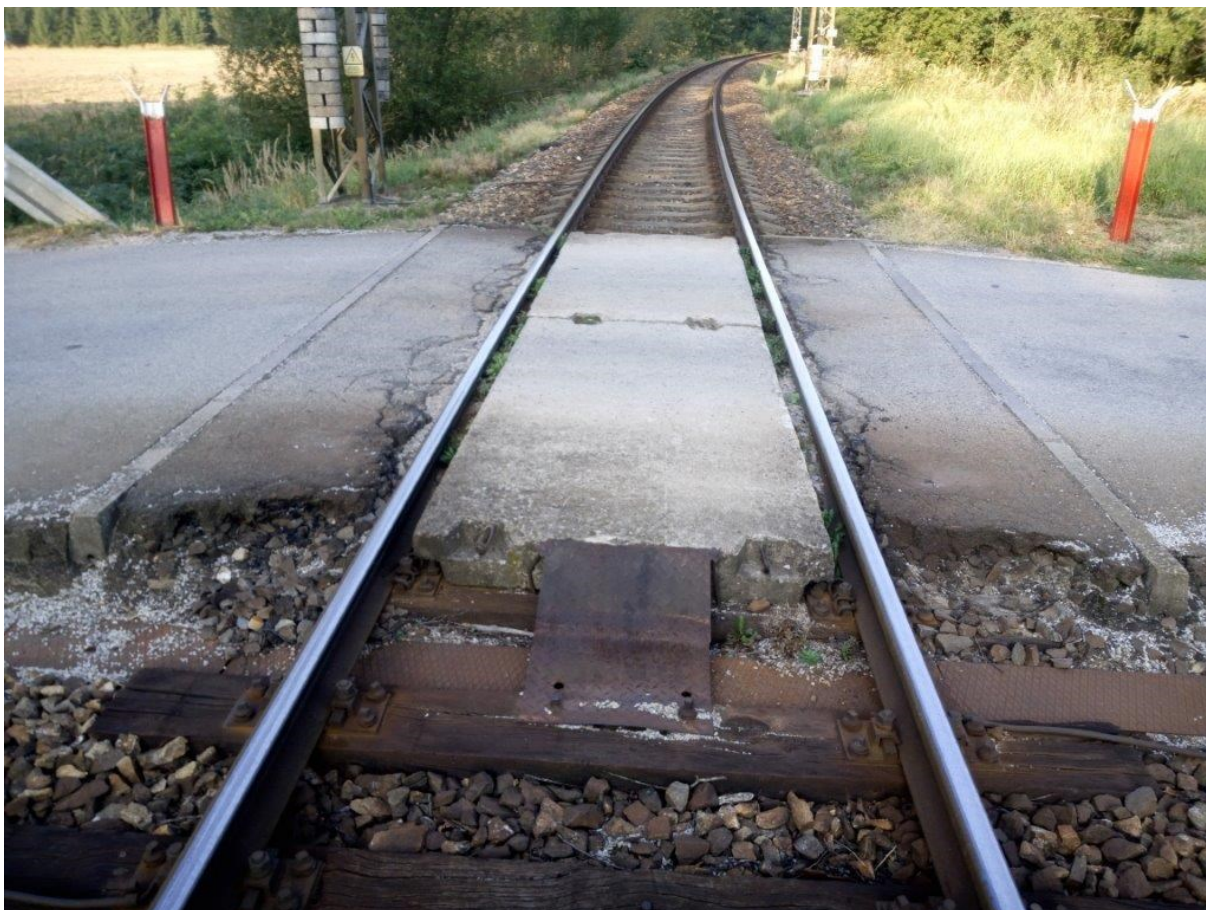


Foto č. 11 a 12: přejezd v žst. Popelín

Oprava přejezdu v km 44,155:

Diagnostika inženýrských sítí, demontáž přejezdové konstrukce vnitřní část panelů „Intermont“ délky **5,00m**, odstranění starého asfaltového povrchu vně přejezdu **12m²**, souvislá výměna dřevěných pražců s výměnou šterkového lože v počtu **13ks** na přejezdu – km 44,155 rozdělení „u“, před a za přejezdem rozdělení „d“, vloženy budou pražce betonové Sb8 v počtu **13 ks**, demontáž dřevěných pražců v počtu 13ks, ojedinělá výměna kolejnic současně s výměnou pryžové podložky v délce **50m** (2x 25m – L + P), dělení kolejnic v počtu **4** řezy, výměna pryžových podložek, výměna drobného upevnění, v přejezdu s úpravou anticoro, doplnění KL kamenivem souvisle na přejezdu celkem **10m³**, souvislá úprava směrového a výškového uspořádání metodou přesnou **400m**, souvislá úprava profilu kolejového lože, snížení KL pod patou kolejnice, zajištění prostorové polohy koleje, provedení jednotlivých svarů v koleji v počtu **4** svary, montáž celopryžové přejezdové konstrukce „ROSEHILL“ v koleji část vnitřní v délce **5,40m**, zřízení asfaltobetonové konstrukce vozovky **12m²** vně přejezdu až po závěrné zídky, doprava betonových pražců a drobného materiálu, doprava nového šterku a kolejnic 49 E1, doprava přejezdových panelů ROSEHILL, poplatek a odvoz za ekologickou likvidaci dřevěných pražců, starého šterkového lože, plastových součástí, starého asfaltového povrchu, kolejnice a drobný šrot předá zhotovitel vedoucímu PS Jindřichův Hradec na místo určení pro odvoz do kovošrotu, zařízení staveniště.

Nový materiál- dodá zhotovitel

- štěrk frakce 31,5/63	14 t
- kolejnice 49E1 dl.25m	2 ks
- komplety Žs4 antikoro	52 ks
- pryžová podložka pod patu	26 ks
- přejezd celopryžový	5,40 m
- náběhový klín	2 ks
- asfaltový beton ACO 8 50/70	2,208 t
- asfaltový beton ACL 225 50/70	1,932 t

Materiál – dodá zadavatel

- pražec betonový vystrojený Sb8	13 ks
----------------------------------	-------

Všeobecné údaje pro SO 08

Vedlejší rozpočtové náklady.

Doplňující informace pro SO 01,SO 02,SO 03,SO 04,SO 05,SO 06,SO 07,SO 08

Na trati Veselí nad Lužnicí – Jihlava je dovolená **trat'ová třída zatížení D3 (22,5t zatížení na nápravu / 7,2t zatížení na běžný metr).**

Na výluce se nebude podílet žádná jiná organizace.

Vítězný uchazeč (budoucí zhotovitel) vejde v jednání se správcem PPK organizací SŽG Praha. Na základě podkladů od SŽG Praha vyhotoví zhotovitel před zahájením vlastních prací projekt PPK, který předloží ke schválení místně příslušnému správci PPK za organizaci SŽG Praha. Tento projekt PPK pak bude sloužit jako podklad pro realizaci opravných prací. Kontaktní zaměstnanci SŽG Praha – Ing. Pavel Šterba, mob.: 724 154 954, email: Sterba@szdc.cz .

Dotčené pozemky SO 01,SO 02,SO 03,SO 04,SO 05,SO 06,SO 07,SO 08

Veškeré práce budou probíhat na pozemku zadavatele, žádná část nezasáhne na pozemky sousedních či jiných vlastníků.

Pro uskladnění vytěženého materiálu z výhybek a přípojných polí, pro návoz nového štěrku, drtě a ostatního materiálu lze využít pro uskladnění – plochy nákladišť v jednotlivých žst. Plochy se nachází v blízkosti opravovaných výhybek.

Inženýrské sítě SO 01,SO 02,SO 03,SO 04,SO 05,SO 06,SO 07,SO 08

Vyjádření správců podzemních vedení EÚ a SSZD zajistí zadavatel, vyjádření TELEMATIKA si zajistí zhotovitel.

Soupis použitých norem a předpisů

- Železniční spodek SŽDC S3, S3/1, S3/2, S3/5,
- ČSN 73 6360-2

V Českých Budějovicích 30.08.2018

Vypracoval: Robert Neznaj
VPI ST České Budějovice

Výkaz výměr:

- Výkaz výměr s položkami pro ocenění je součástí příloh. **Položky v listu (záložce) v položkovém soupisu prací s názvem materiál zadavatele a materiál a práce zadavatele, uchazeč vyplní jednotkovou cenu položek částkou 0,00 Kč. U položek s poznámkou dodá zadavatel, uchazeč vyplní jednotkovou cenu 0,00 Kč, jelikož se jedná o materiál případně práci dodanou zadavatelem a jedná se tak o náklad zadavatele, nikoli náklad uchazeče. Dále prosím o vyplnění žlutých polí v listu s názvem Rekapitulace stavby vč. aktuálního data.**

Soupis požadovaných prací:

- Je součástí technické zprávy u každého SO zvlášť.

Součástí Technické zprávy je tato dokumentace:

- a) TZ Příloha č.1
 - ČD Telematika a.s. - SŽDC
 - ČD Telematika a.s.
- b) TZ Příloha č.2
 - Údaje o výhybkách
- c) TZ Příloha č. 3
 - Schéma výhybek a prací

Zhotovitelé prací:

- Odpovídají za kvalitu prováděných prací a dodržování platných vyhlášek, předpisů, norem, výnosů a opatření SŽDC, s. o., schválených postupů a návodů pro použité technologie, plnění TKP staveb státních drah - kapitola 8 v platném znění
- Jsou povinni respektovat připomínky objednatele

Způsob přebírání prací:

Práce bude kontrolovat a přebírat místně příslušný vrchní mistr tratí - traťmistr, vedoucí provozního střediska nebo jeho zástupce, případně vrchní traťmistr nebo pověřený pracovník ST Č. Budějovice.